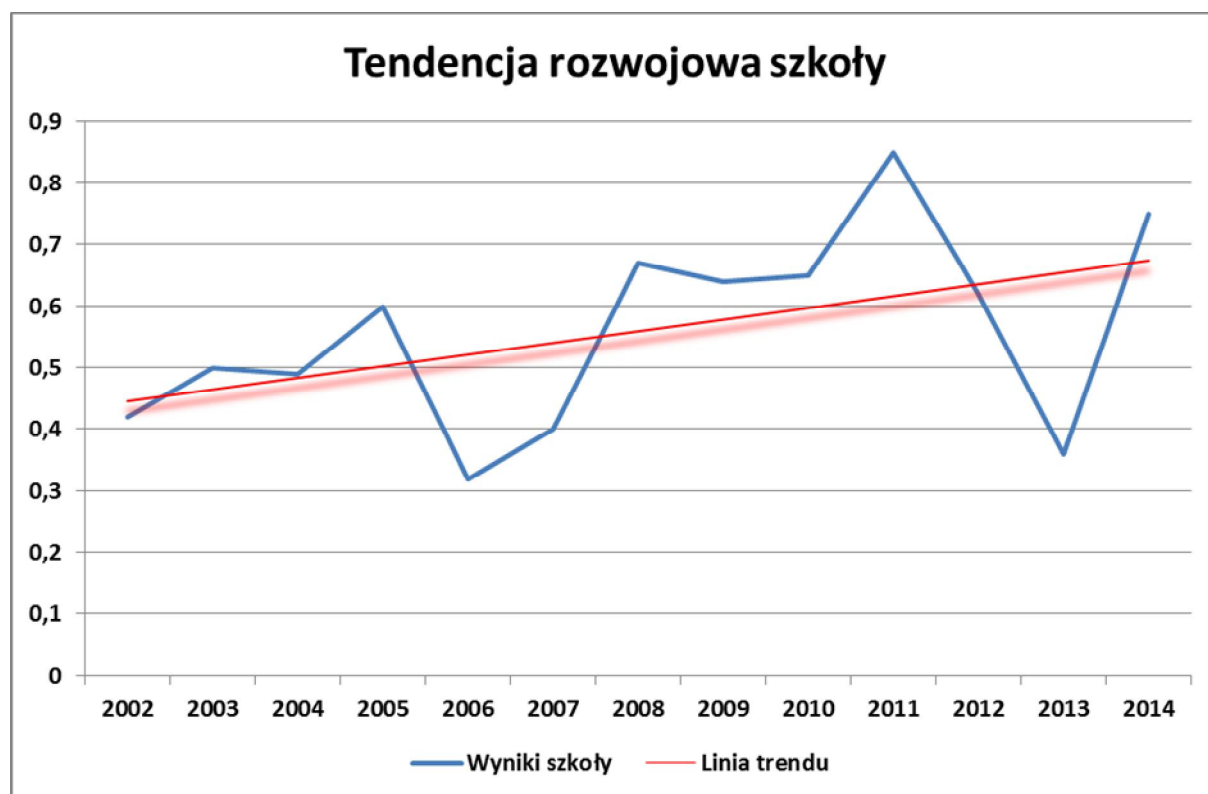


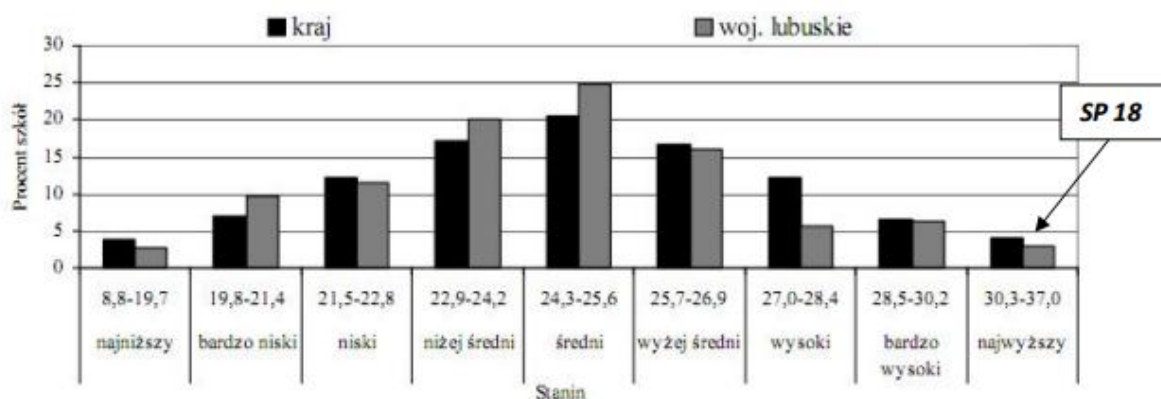
**Średnie wyniki punktowe uzyskane za rozwiązanie zadań zamieszczonych  
w arkuszach sprawdzianów w latach 2002-2014**

Rok	Średnie wyniki punktowe dla :			
	kraju	Okręgu	woj. lubuskiego	szkoły
maksymalna liczba punktów : 40				
2002	29,50	28,30	27,90	30,90
2003	28,60	27,80	27,40	31,20
2004	25,60	24,60	24,40	28,50
2005	29,50	29,00	29,00	33,00
2006	25,30	25,00	24,50	27,20
2007	26,60	25,90	25,60	28,83
2008	25,80	25,35	25,36	30,40
2009	22,64	22,03	22,06	27,20
2010	24,56	23,79	24,04	28,88
2011	25,27	24,65	24,88	30,85
2012	22,75	22,01	22,27	26,25
2013	24,03	23,38	24,00	26,02
2014	25,82	25,51	25,16	30,97

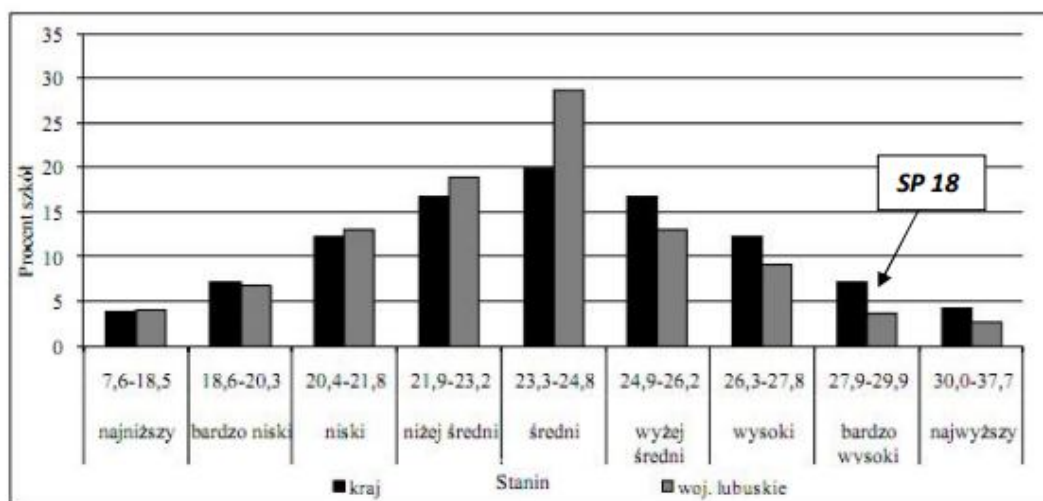
**Tendencje rozwojowe szkoły na podstawie danych OKE w Poznaniu**



**Rozkład staninowy średnich wyników szkół w kraju i województwie lubuskim – rok 2011**



**Rozkład staninowy średnich wyników szkół w kraju i województwie lubuskim – rok 2010**



**Rozkład staninowy średnich wyników szkół w kraju i województwie lubuskim – rok 2009**

