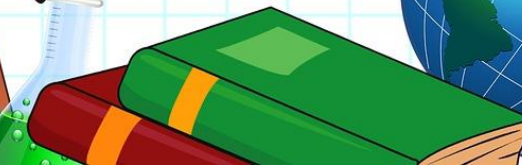
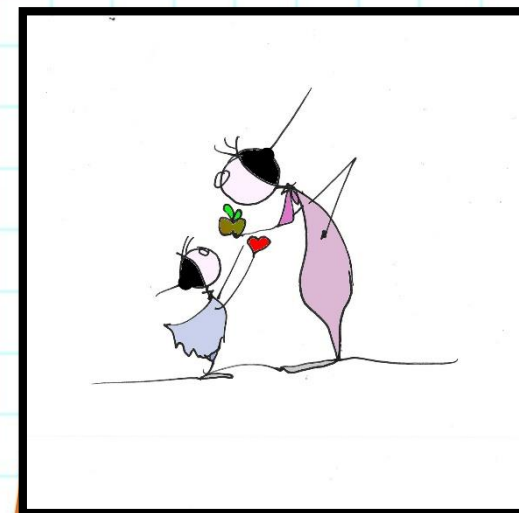


# OCENIANIE KSZTAŁTUJĄCE

- Podstawowym celem naszej szkoły jest wspieranie ucznia w jego rozwoju, zgodnie z jego możliwościami.
- Stosujemy elementy OCENIANIA KSZTAŁTUJĄCEGO, dzięki którym:
  - informujemy ucznia o poziomie jego osiągnięć oraz o postępach w danym zakresie,
  - udzielamy uczniowi pomocy w nauce poprzez przekazywanie mu informacji o tym, co zrobił dobrze i jak powinien się dalej uczyć,
  - udzielamy wskazówek do samodzielnego planowania własnego rozwoju,
  - motywujemy do postępów w nauce i zachowaniu.



# OCENIANIE KSZTAŁTUJĄCE

- Stosując elementy OK (Oceniania Kształtującego) pomagamy uczniom pokonywać trudności.
- Skupiamy ich uwagę na współpracy i doskonaleniu własnych umiejętności.
- Uczeń wie, czego ma się nauczyć, a rodzic jest zorientowany, czego wymaga się od jego dziecka.
- Uczeń wie, w jaki sposób może doskonalić swoje umiejętności.

